

PCI-System Fliese Universal

„Gleichmäßiges Fugenbild“

Intelligentes Verlegesystem für großformatige Fliesen
auf Estrichen mit Bewegungsfugen

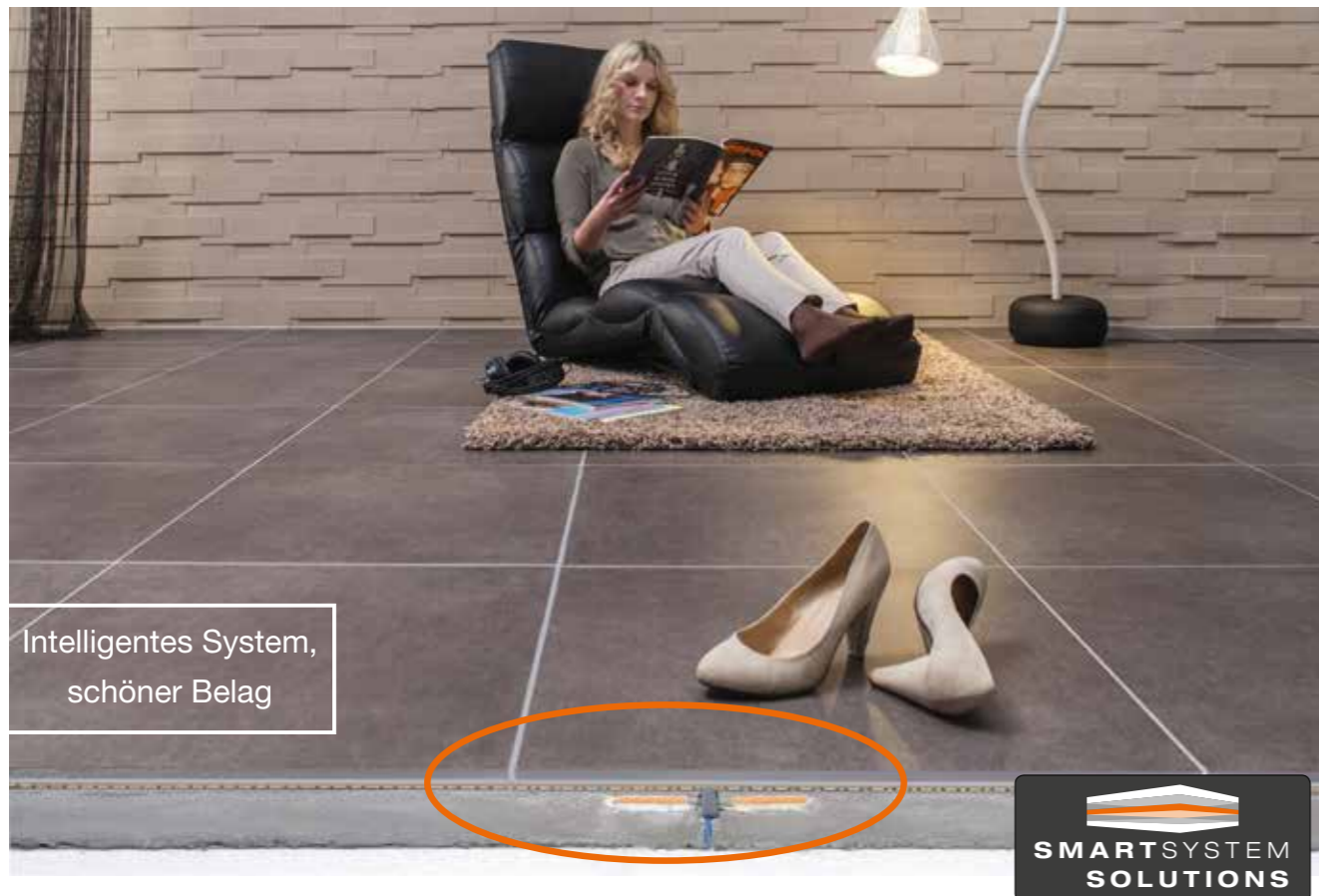


- Ästhetisches Fugenbild
- Mehr Gestaltungsfreiheit
- Emissionsarm

A brand of

BASF

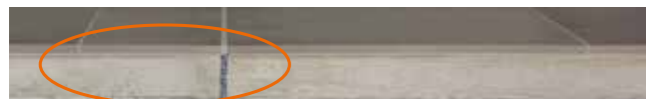
The Chemical Company



Intelligentes System,
schöner Belag



Herkömmliche Ausführung gemäß DIN 18 560-2



Dehnungsfuge muss zwingend im
Oberbelag übernommen werden!

Ausführung Systemvariante „Gleichmäßiges Fugenbild“



Die Belagsfuge, die der Dehnungsfuge am nächsten liegt, wird
mit Silikon verschlossen. Keine Begrenzung der Kantenlängen!

„Gleichmäßiges Fugenbild“

Flexibilität im System und in der Gestaltung

Moderne, große Fliesen sind prädestiniert für große Flächen, doch je nach Raumgeometrie und -größe müssen im Estrich Bewegungsfugen vorgesehen werden, die bisher auch im Fliesenbelag ausgeführt sein mussten. Das engt bei der Wahl des Fliesenformats ein oder vermindert die gewünschte großzügige Wirkung durch eine breite, nicht dem Raster entsprechende Fuge. Nun bieten wir mit dem intelligenten System „Gleichmäßiges Fugenbild“ die Möglichkeit, die Bewegungsfuge in konventionellen und beheizten Zementestrichen zu überfließen und so in den Fliesenspiegel zu integrieren. Der Vorteil: mehr gestalterischer Spielraum, da das Fugenraster unabhängig von den Bewegungsfugen im Estrich wird.

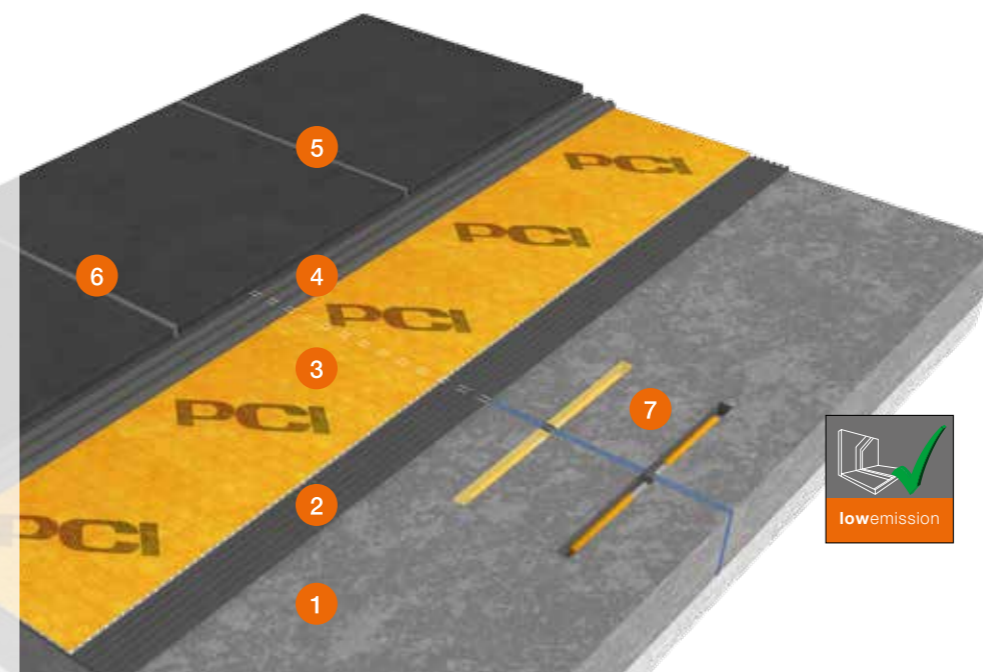
Drei Faktoren sind dabei maßgeblich:

- An der Estrichfuge reduzieren PCI Apogel® Dübel eventuelle Bewegungen.
- Die Abdichtungs- und Entkopplungsbahn PCI Pecilastic® U entkoppelt den Belag vom Untergrund.
- Der neue PCI Flexmörtel® S2 komplettiert mit seinen herausragenden Eigenschaften das System: Er wurde speziell für die Aufnahme horizontaler Kräfte konzipiert, die Haftzugfestigkeit übertrifft die für die höchste Klassifizierung erforderlichen Werte um das Dreifache.

- 1 Haft- und Schutzgrundierung
PCI Gisogrund®
für Wand und Boden
- 2 Hochverformungsfähiger
Fliesenkleber
- 3 Abdichtungs- und Entkopplungsbahn
PCI Pecilastic® U
unter Keramik-, Mosaik- und
Naturwerksteinbelägen
- 4 **PCI Flexmörtel® S2**
für alle keramischen Beläge
- 5 Variabler Flexfugenmörtel
PCI Nanofug® Premium
insbesondere für Feinsteinzeug-
und Steinzeugbeläge
- 6 Elastischer Dichtstoff
PCI Silcofug® E
für innen und außen
- 7 Silikat-Gießharz
PCI Apogel® SH
zum Vergießen von Rissen
in Estrichen
Estrichdübel
PCI Apogel® Dübel
zum nachträglichen
Verdübeln von Estrichfugen



PCI Apogel® Dübel



Ausgewählte Verarbeitungsschritte



PCI Apogel® SH und PCI Apogel® Dübel sind die ideale Kombination, um bei schwimmenden Estrichkonstruktionen und auf Trennlage vertikale Bewegungen in der Dehnungsfuge zu verhindern.



Entlang der Bewegungsfuge werden rechtwinklig Nuten geschnitten, in die die PCI Apogel® Dübel eingelegt und anschließend mit Apogel® SH verharzt werden.



Nach ca. 40 Minuten ist das Harz ausgehärtet, und PCI Pecilastic® U wird mit PCI Flexmörtel® S2 als Entkopplungsschicht auf dem Estrich verklebt.



Auch die Verlegung der Bodenfliesen erfolgt mit PCI Flexmörtel® S2.



Nach dem Verfugen der Bodenfläche mit PCI Nanofug® Premium erfolgt die Versiegelung der an die Trennfuge angrenzenden Belagsfuge mit PCI Silcofug® E.

PCI[®]

Für Bau-Profis

PCI Augsburg GmbH

Piccardstr. 11 · 86159 Augsburg
Postfach 10 22 47 · 86012 Augsburg
Tel. +49 (8 21) 59 01-0
Fax +49 (8 21) 59 01-372
www.pci-augsburg.de

PCI Augsburg GmbH Niederlassung Österreich

Biberstraße 15/Top 22
1010 Wien
Tel. +43 (1) 5 12 04 17
Fax +43 (1) 5 12 04 27
www.pci-austria.at

PCI Bauprodukte AG

Im Tiergarten 7 · 8055 Zürich
Tel. +41 (58) 958 21 21
Fax +41 (58) 958 31 22
www.pci.ch



**Telefonischer PCI-
Beratungsservice
für anwendungs-
technische Fragen:**

+49 (8 21) 59 01-171

Oder direkt per Fax:

PCI Augsburg GmbH

Fax +49 (8 21) 59 01-419

**PCI Augsburg GmbH,
Werk Hamm**

Fax +49 (23 88) 3 49-252

**PCI Augsburg GmbH,
Werk Wittenberg**

Fax +49 (34 91) 6 58-263

PCI Verkaufsbüro:

Bad Homburg

Fax +49 (61 72) 1 38 86-20

PCI-Partner vor Ort

A brand of

BASF

The Chemical Company